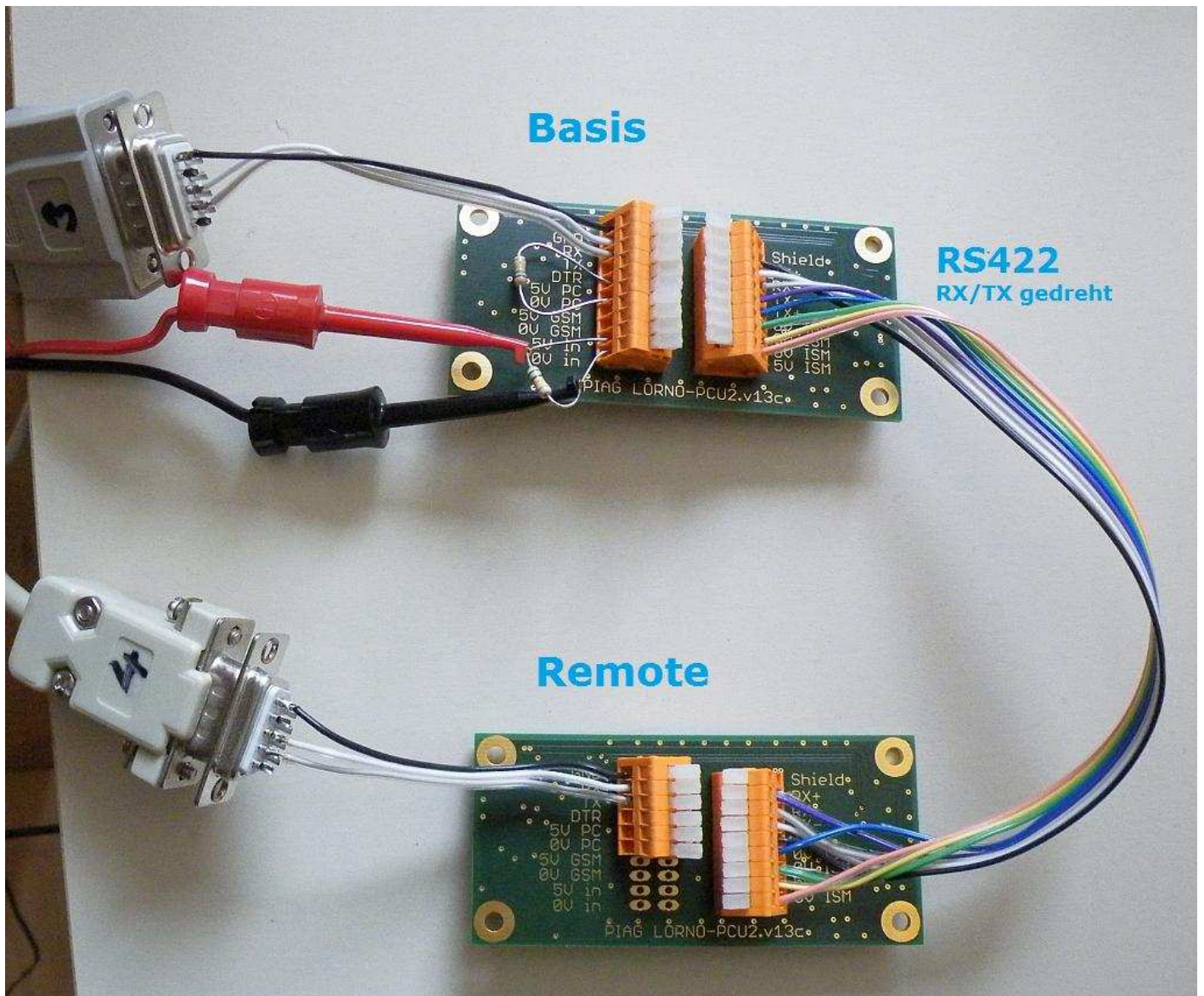


Musteraufbau – und irgendwann kam das Telefon dazwischen...

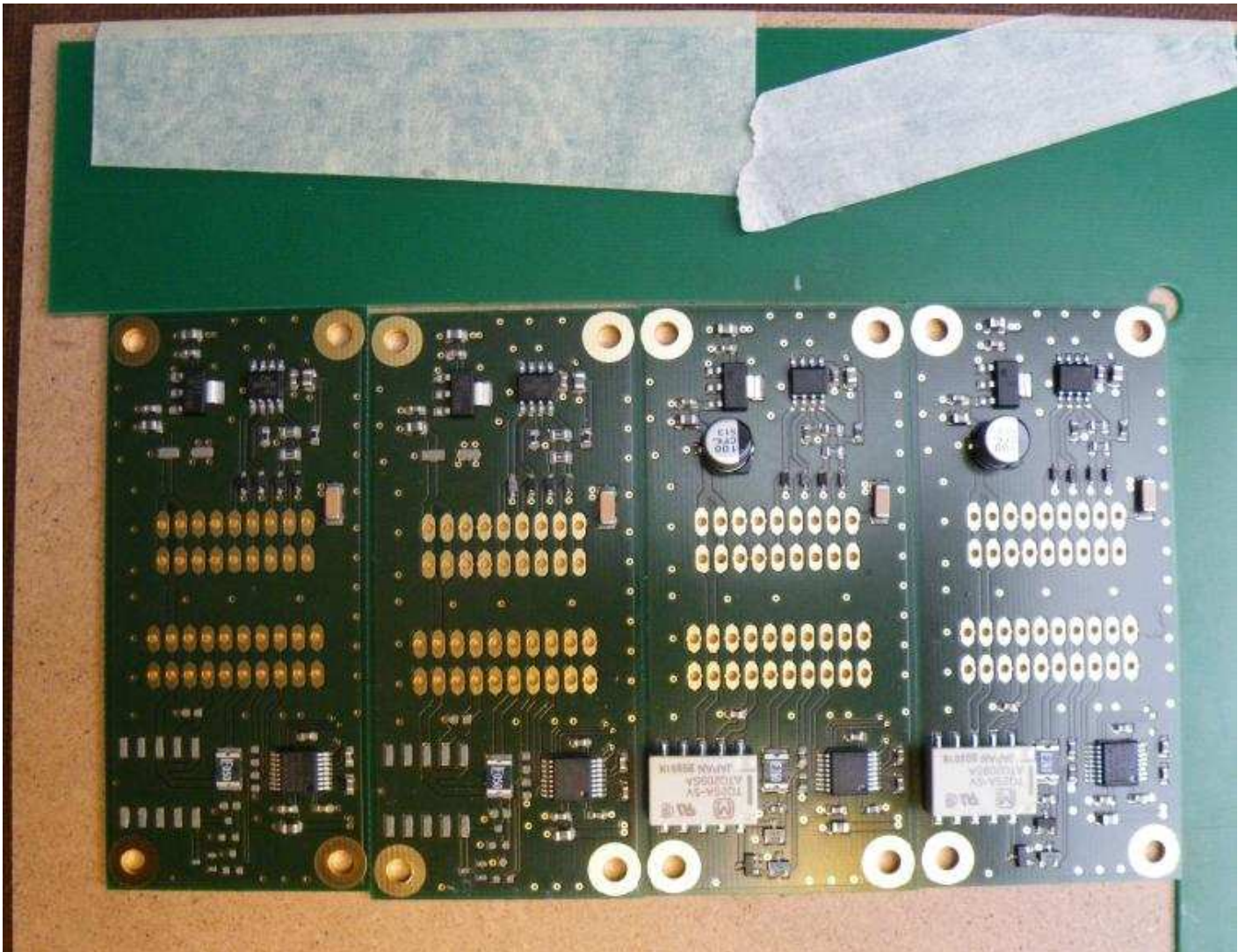
Prüfaufbau



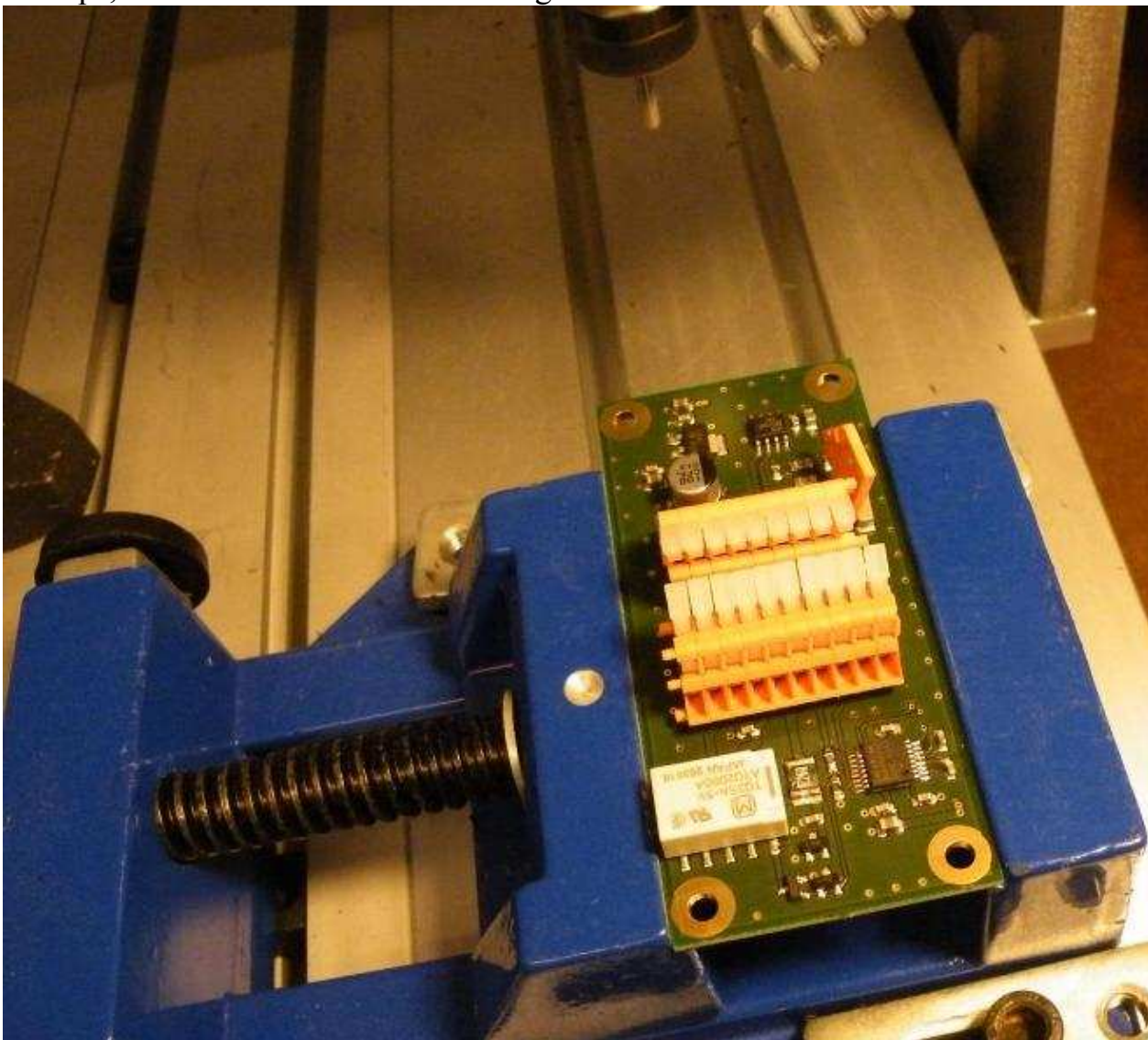
Lötpaste aufrakeln



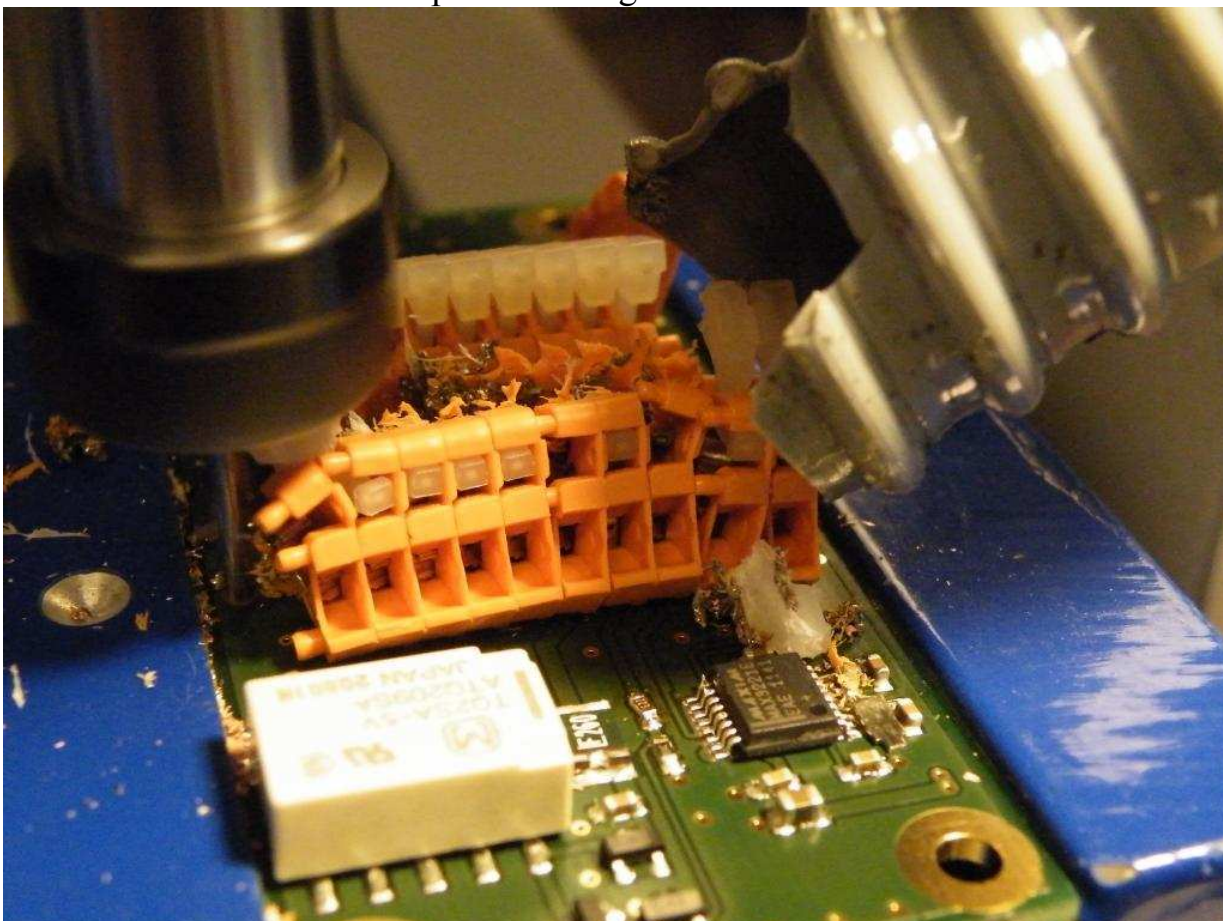
Bestückt und bereit zum Backen



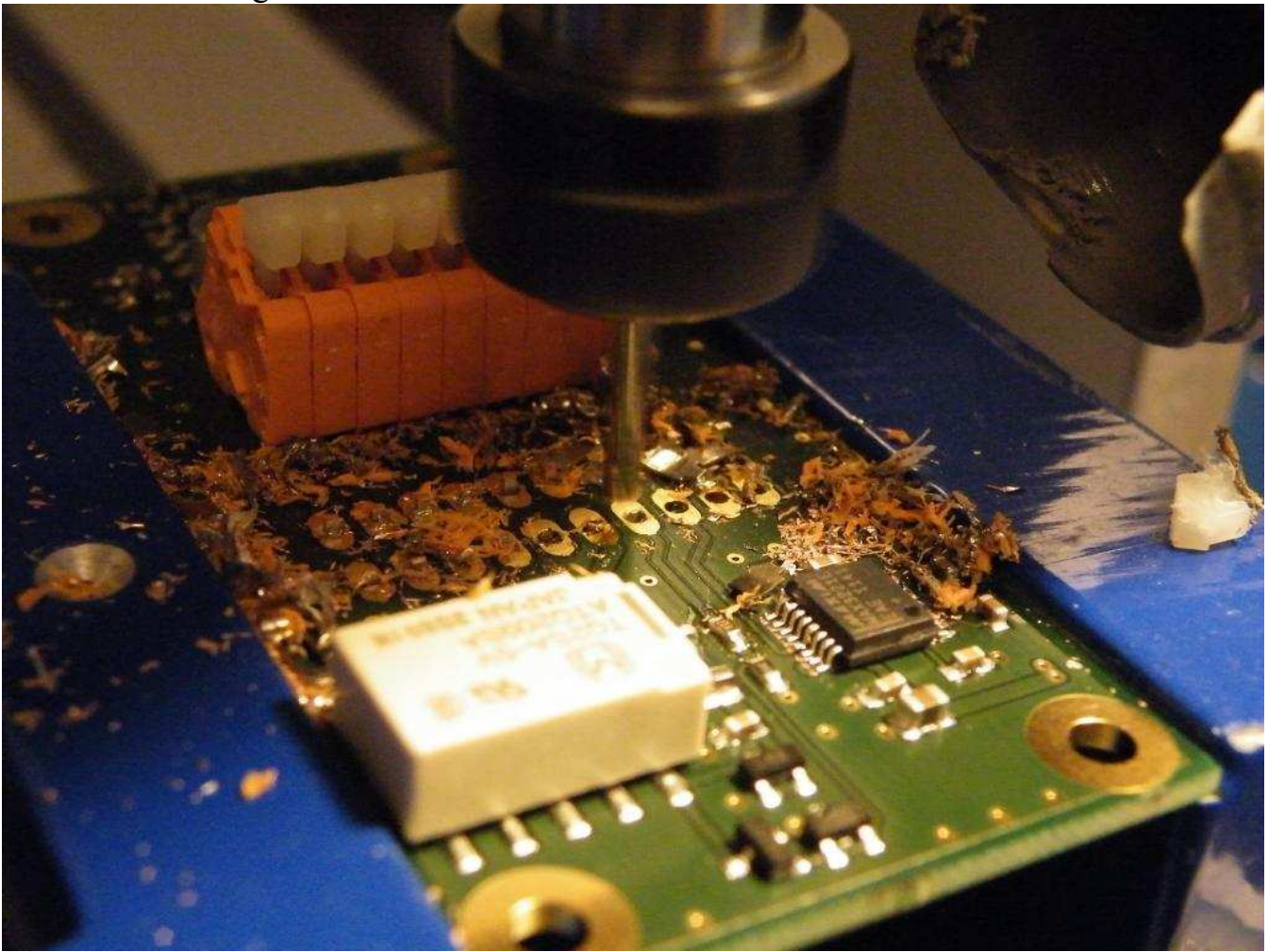
Oooops, Klemme auf die falsche Seite gelötet



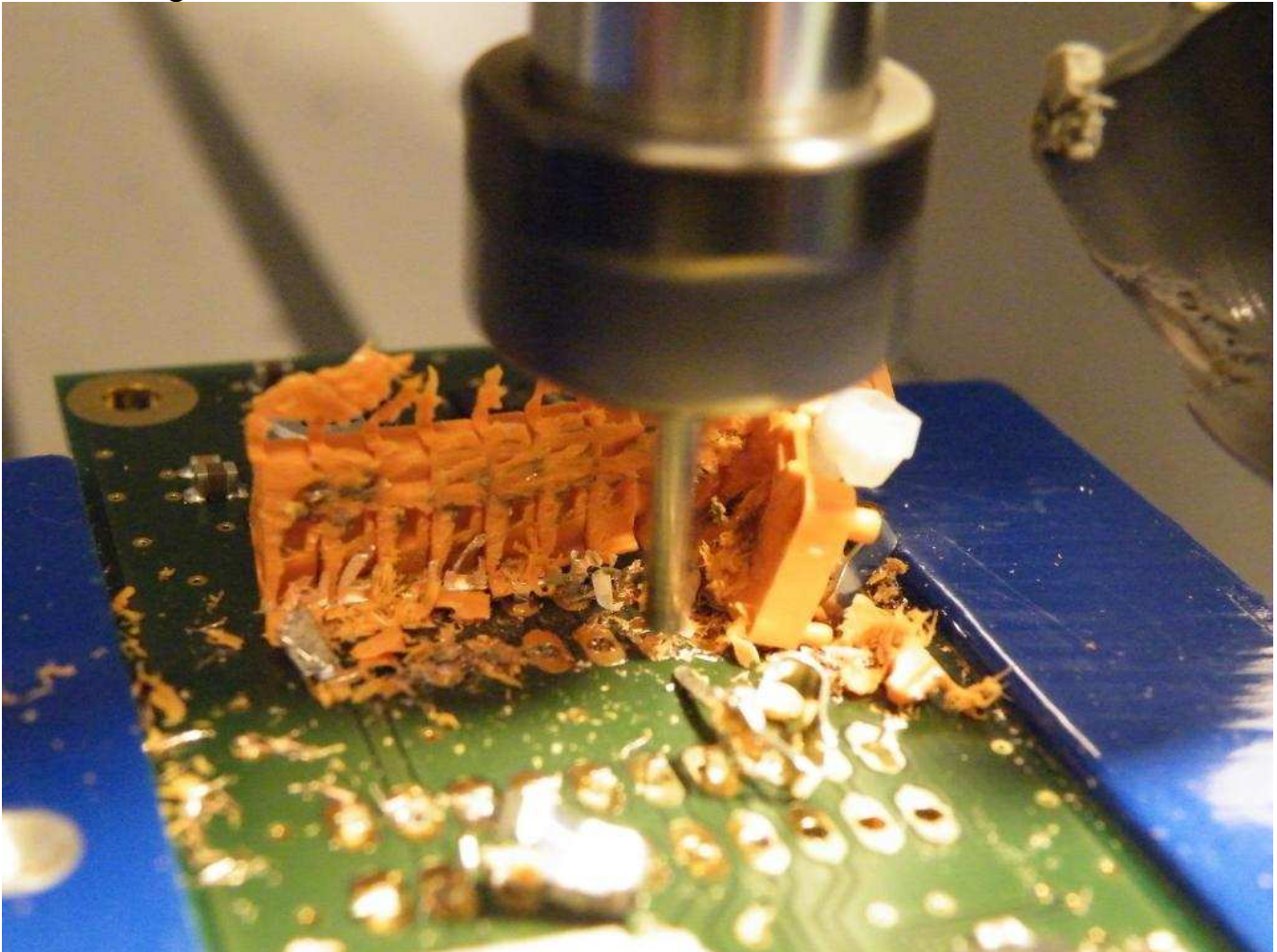
Das wird dann auf der Fräse präzise korrigiert



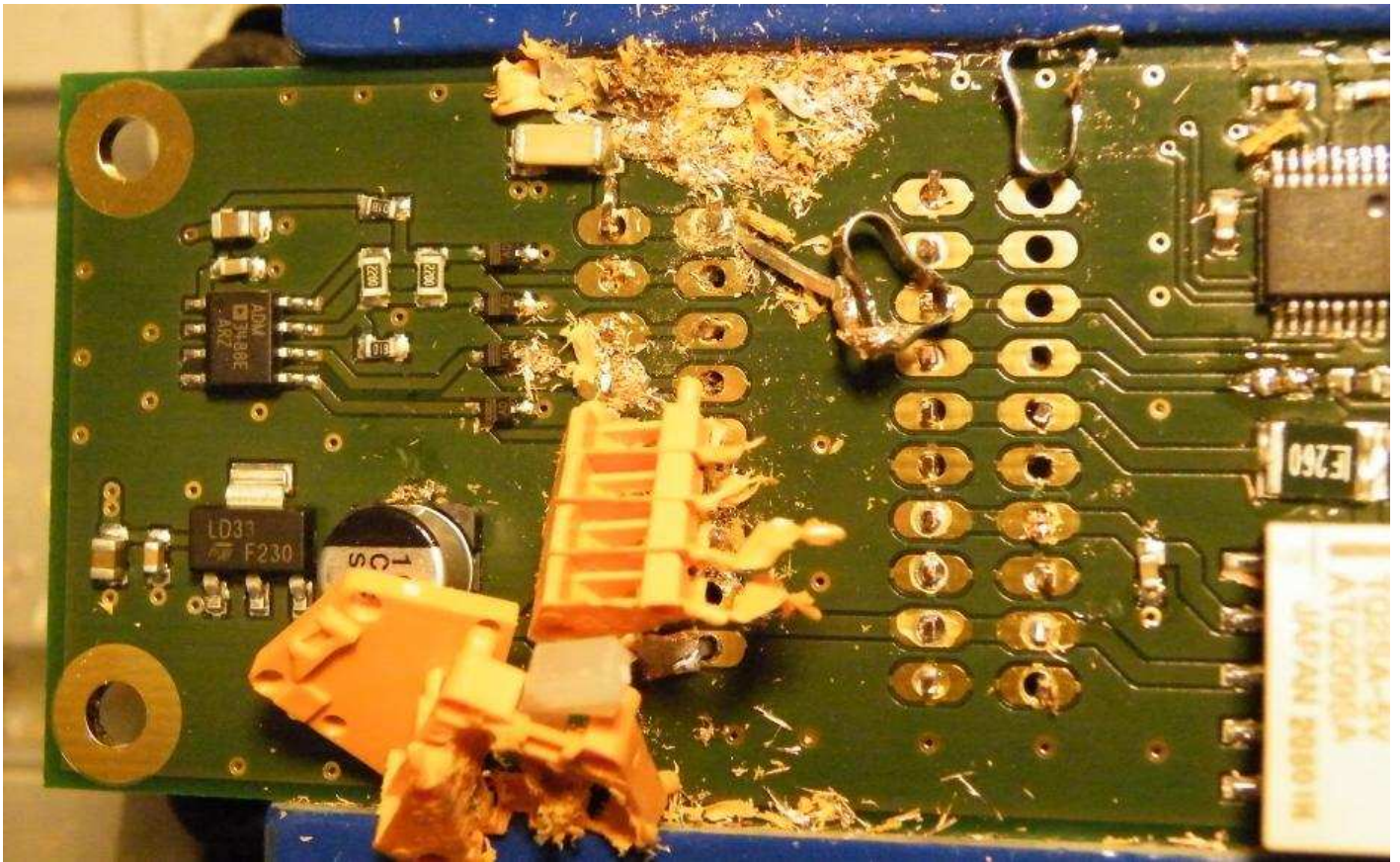
Erste Klemme weg



Und weiter geht's



Entklemmt



Aufgrund der vielen GND-Anschlüsse war es mit den üblichen Entlötwerkzeugen nicht möglich, die Klemmleisten zu entfernen.

Die Platine in den Maschinenschraubstock eingespannt.

Da der interne Aufbau der Klemmleisten bekannt war, konnten diese mit dem Fräser zu zerspant werden, dass nur noch die Stifte in der LP übrig blieben.

Die LP wurde anschließend gereinigt und korrekt bestückt. Mechanisch ist von der Aktion nichts mehr zu erkennen.

Selbstverständlich wird die Baugruppe trotzdem nur zu Testzwecken verwendet.
Labormuster!