

形 名	社 名	最 大 定 格								順 方 向 特 性		逆 方 向 特 性		t _{rr} max				そ の 他 の 特 性 等	外 形	
		V _{RS} M	V _{KRM}	V _R	I _O	T条件	I _{FS} M	T条件	V _F max	測定条件 I _F (A) T(°C)	I _R max	測定条件 V _R (V) T(°C)	(ns)	測定 条 件						
		(V)	(V)	(V)	(A)	(°C)	(A)	(°C)	(V)		(mA)			I _F (A)	I _R (A)	dI _F /dt (A/μs)				
* 30SB02S	日電	24	20		33	64C	600	100j	0.8	100	25j	30	20	25j						767
* 30SB02SA	日電	24	20		30	82C	600	125j	0.9	100	25j	250	20	125j						767
* 30SB03S	日電	36	30		33	64C	600	100j	0.8	100	25j	30	30	25j						767
* 30SB03SA	日電	36	30		30	82C	600	125j	0.9	100	25j	250	30	125j						767
* 30SB04S	日電	40	40		33	64C	600	100j	0.8	100	25j	30	40	25j						767
* 30SB04SA	日電	48	40		30	82C	600	125j	0.9	100	25j	250	40	125j						767
* 30SB025S	日電	30	25		33	64C	600	100j	0.8	100	25j	30	25	25j						767
31DQ03	日本インテ	35	30		1.7	24a	120	40a	0.55	3		3	30							91C
31DQ04	日本インテ	45	40		1.7	24a	120	40a	0.55	3		3	40							91C
31DQ05	日本インテ	55	50		1.4	25a	75	40a	0.58	3		3	50							91C
31DQ06	日本インテ	65	60		1.4	25a	75	40a	0.58	3		3	60							91C
31DQ09	日本インテ		90		1.6	22a	100	40a	0.85	3		1	90							91C
31DQ10	日本インテ		100		1.6	22a	100	40a	0.85	3		1	100							91C
31MQ30	日本インテ	35	30		30	97C	500	125j	0.55	30	25j	25	30	25j						595
31MQ40	日本インテ	45	40		30	97C	500	125j	0.55	30	25j	25	40	25j						595
* 40SB02S	日電	24	20		44	70C	600	125j	0.8	100	25j	30	20	25j						767
* 40SB02SA	日電	24	20		40	81C	600	125j	0.9	100	25j	250	20	125j						767
* 40SB03S	日電	36	30		44	70C	600	125j	0.8	100	25j	30	30	25j						767
* 40SB03SA	日電	36	30		40	81C	600	125j	0.9	100	25j	250	30	125j						767
* 40SB04SA	日電	48	40		40	81C	600	125j	0.9	100	25j	250	40	125j						767
* 40SB025S	日電	30	25		44	70C	600	125j	0.8	100	25j	30	25	25j						767
41MQ30	日本インテ	35	30		40	88C	600	125j	0.55	40	25j	25	30	25j						595
41MQ40	日本インテ	45	40		40	88C	600	125j	0.55	40	25j	25	40	25j						595
41MQ50	日本インテ	55	50		40	82C	500	125j	0.67	40	25j	25	50	25j						595
41MQ60	日本インテ	65	60		40	82C	500	125j	0.67	40	25j	25	60	25j						595
* 60FWJ11	東芝		30		60	124C	1000		0.68	60		50	30	150j	200	60		30	C _j =2.5nF	42
* 60GWJ11	東芝		40		60	124C	1000		0.68	60		50	40	150j	200	60		30	C _j =2.5nF	42
60KQ20LB	日本インテ	25	20		60		800		0.49	60		40	20							510E
60KQ20LE	日本インテ	25	20		60		800		0.49	60		40	20							585
60KQ30B	日本インテ	35	30		60		800		0.55	60		40	30							510E
60KQ30E	日本インテ	35	30		60		800		0.55	60		40	30							585
60KQ30LB	日本インテ	35	30		60		800		0.49	60		40	30							510E
60KQ30LE	日本インテ	35	30		60		800		0.49	60		40	30							585
60KQ40B	日本インテ	45	40		60		800		0.55	60		40	40							510E
60KQ40E	日本インテ	45	40		60		800		0.55	60		40	40							585
60KQ50B	日本インテ	55	50		60		700		0.67	60		40	50							510E
60KQ50E	日本インテ	55	50		60		700		0.67	60		40	50							585
60KQ60B	日本インテ	65	60		60		700		0.67	60		40	60							510E
60KQ60E	日本インテ	65	60		60		700		0.67	60		40	60							585
* 60SB03S	日電	36	30		60	78C	850	125j	0.8	150	25j	400	30	125j						42
* 60SB04S	日電	48	40		60	78C	850	125j	0.8	150	25j	400	40	125j						42
61MQ30	日本インテ	35	30		60	88C	800	125j	0.55	60	25j	40	30	25j						596
61MQ40	日本インテ	45	40		60	86C	800	125j	0.58	60	25j	40	40	25j						596
61MQ50	日本インテ	55	50		60	82C	700	125j	0.67	60	25j	40	50	25j						596
61MQ60	日本インテ	65	60		60	82C	700	125j	0.67	60	25j	40	60	25j						596

図509

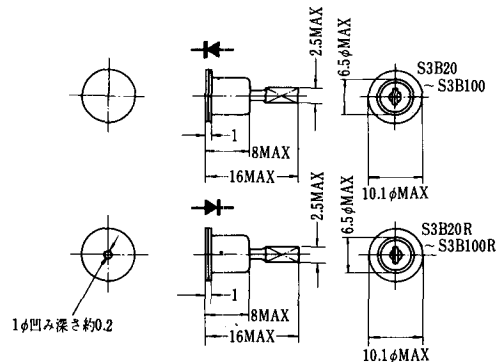


図510

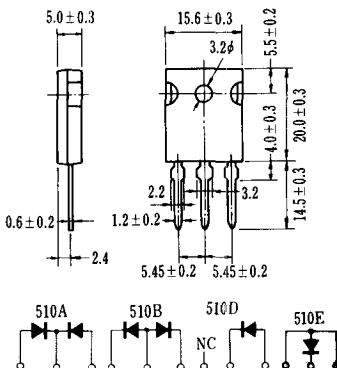
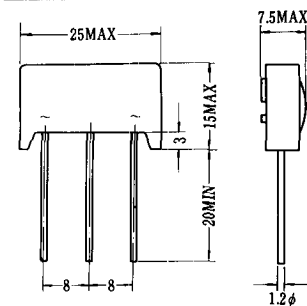


図511



構成	ケース色	呼び名
	黒	S3RC □ Z
	茶	S3RC □ ZR

図512

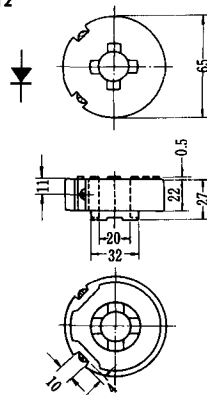


図513

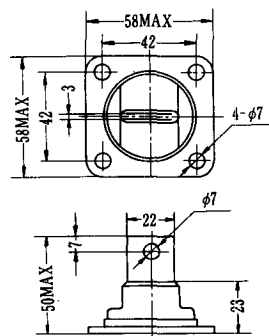


図514

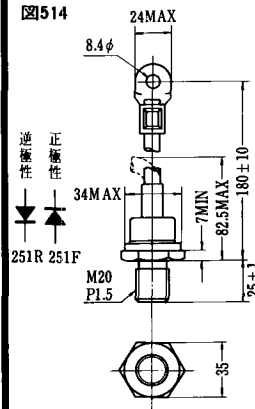


図515

